

Dieses Datenblatt enthält Informationen zu unseren standardisierten Beschichtungsverfahren. Sie entbinden den Kunden nicht davon, unsere Leistungen, Produkte und Empfehlungen auf ihre Eignung für den vorgesehenen Verwendungszweck in eigener Verantwortung selbst zu prüfen. Wir übernehmen für die eigenverantwortliche Auswahl eines Beschichtungsverfahrens durch den Kunden keine Haftung. Auf Wunsch erhält der Kunde von unseren Mitarbeitern gern eine individuelle Beratung. Es gelten hierzu unsere Allgemeinen Geschäftsbedingungen, die Sie unter [www.enviral.at](http://www.enviral.at) jederzeit einsehen können.

## DATENBLATT

## ENV 110 - ENVPowderPrint in Architekturqualität

<b>Untergrundmaterial:</b>	<b>ALUMINIUM</b> pressblank (Aluminiumbleche)
<b>Bauteilabmessungen:</b>	Glattblech bis l = 3.000 x b = 1.500 mm, Blechstärke = 5 mm bzw. bis l = 4.000 x b = 2.000 mm, Blechstärke = 5 mm
	<b>Außen- und Innenanwendung</b>
<b>Werkstückgewicht:</b>	bis 50 kg
<b>Verfahren:</b>	chromfreie Vorbehandlung und Pulverbeschichtung mit ENVPowderPrint Verfahren
<b>Produktbeschreibung:</b>	Oberflächenvorbehandlung und Oberflächenbeschichtung auf chrom-, blei-, cadmium- und lösemittelfreier Basis in Fassadenqualität
<b>Eigenschaften:</b>	Vorbehandlungsschemie und Pulverlack sind durch die Gütegemeinschaft für Stückgutbeschichtung geprüft und das ENVPowderPrint Finish hat die Qualicoat Prüfungen bei einem akkreditierten Prüfinstitut bestanden. Somit ist dieses Finish für die Architektur Anwendung geeignet. <ul style="list-style-type: none"><li>• höchste Wetterbeständigkeit</li><li>• beste mechanische Eigenschaften</li><li>• guter Verlauf</li><li>• chrom-, blei-, cadmium- und lösemittelfrei</li></ul>
<b>Anwendung:</b>	Beschichtung von Aluminiumblechen für die Innen- und Außenanwendung

**Verfahrenseinschränkungen:**

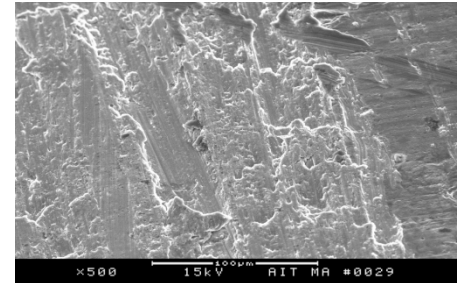
Hohlräume und verdeckte Bereiche (z.B. Aufdopplungen) können nicht geschützt werden.

**Farbtöne:**

- frei wählbare Dekore, Darstellung von Fotos und digitalen Designs

**Verfahrensbeschreibung:**

- Saure Beize
- Spülen mit VE-Wasser
- Chromfreie Vorbehandlung
- Trocknung
- Pulverbeschichtung
- Einbrennen
- ENVPowderPrint



**Beurteilung der Oberfläche:**

Die fertig beschichtete Oberfläche wird gemäß Verband der Fenster- und Fassadenhersteller e.V., VFF Merkblatt AL.02, Stand August 2016 (Visuelle Beurteilung von organisch beschichteten Oberflächen auf Aluminium) beurteilt und in dieser Qualität geliefert. Darüber hinausgehende Forderungen, auch Normenforderungen oder Forderungen von Leistungsverzeichnissen sind nur gültig, wenn diese durch ENVIRAL® ausdrücklich schriftlich bestätigt wurden.

**Aufhängung:**

gem. unseren Aufhängungsempfehlungen (vgl. Datenblatt ENV 800)

**Qualitätssicherung:**

laufende Prozesskontrolle und auftragsbezogene Qualitätssicherung, zerstörend und zerstörungsfrei

**Verpackung:**

Noppaschaum, Luftpolsterfolie

**Ausbesserung:**

gem. unseren Ausbesserungsempfehlungen (vgl. Datenblatt ENV 802)

**Reinigung:**

gem. unseren Reinigungsempfehlungen (vgl. Datenblatt ENV 801)

**Dichtmittelhaftung:**

gem. Dichtmittelhaftung auf pulverbeschichteten Oberflächen im Fassadenbereich, Stand 06 / 2020 (vgl. Datenblatt ENV 803)

**Zulassungen:**

Umwelt-Produktdeklaration nach ISO 14025 und EN 15804  
 EPD-VDL-20160263-IAG1-DE: Polyester-Pulverlack  
 EPD-VDL-20160264-IAG1-DE: Epoxid-Pulverlack  
 EPD-VDL-20160265-IAG1-DE: Hybrid-Pulverlack  
 EPD-GDA-20190070-IBH1-DE: Aluminiumprofil beschichtet